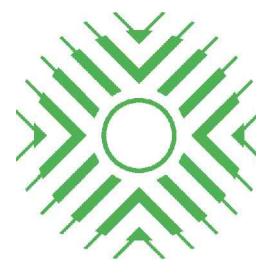
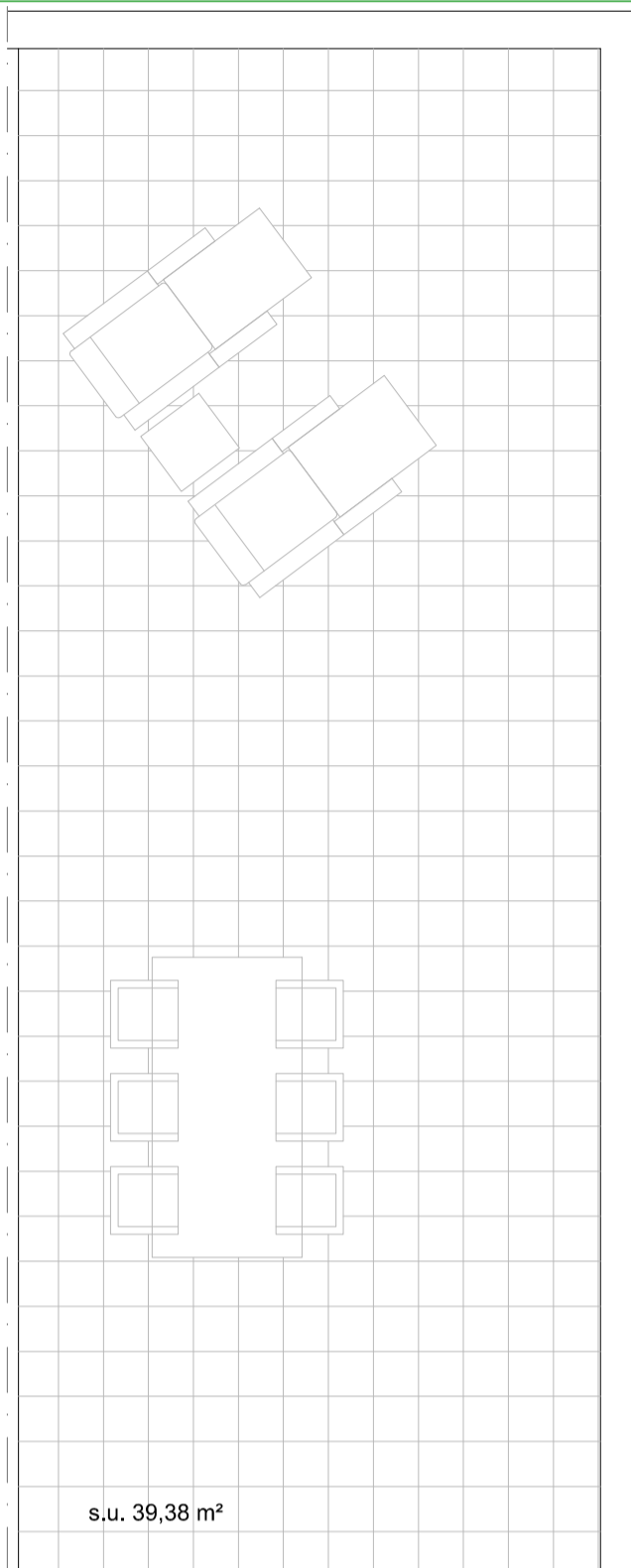


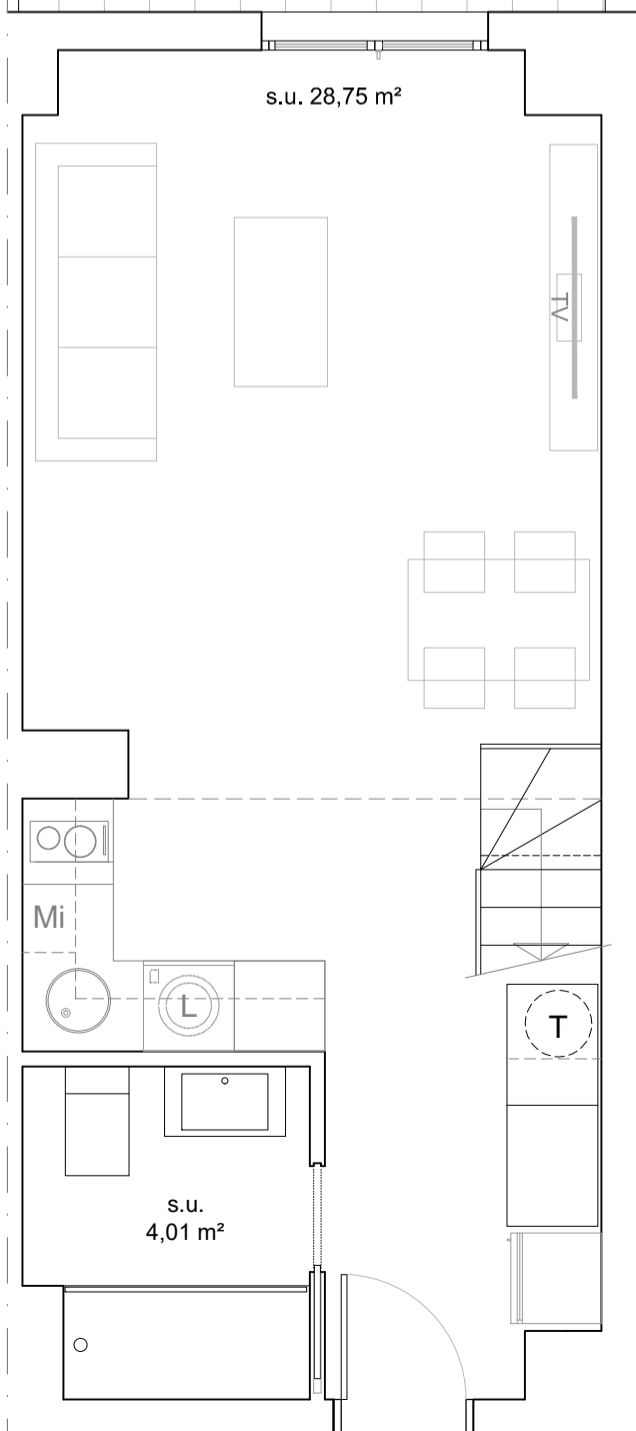
TIPO A PLANTA PRIMERA



Puerta de Sanse
www.puertadesanse.es



s.u. 39,38 m²



s.u. 28,75 m²

s.u.
4,01 m²

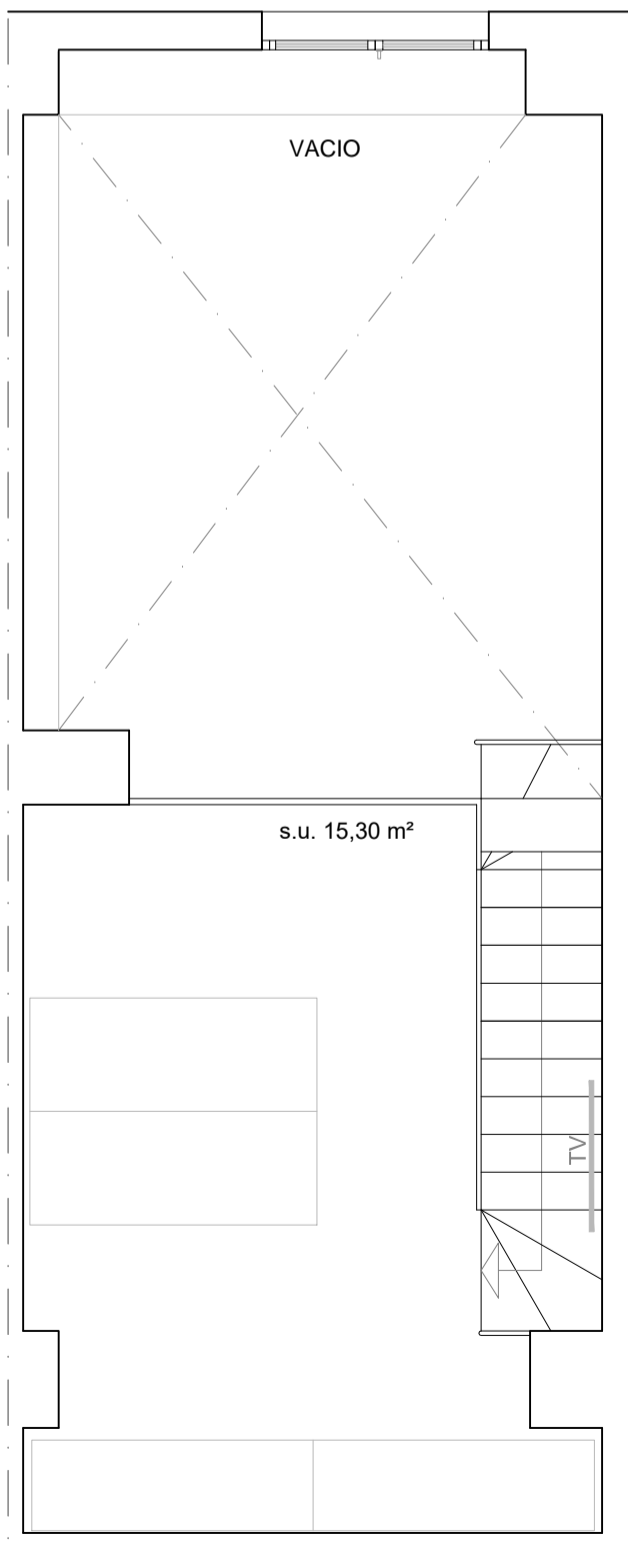


AVENIDA DE LOS PIRINEOS Nº. 3

ESCALA GRÁFICA



| UNIDAD | PLANTA | SUPERFICIE CONSTRUIDA (INCLUIDOS ELEMENTOS COMUNES) |
|--------|--------|---|
| TIPO A | 1º | 70,24 m ² |



VACIO

s.u. 15,30 m²

El edificio tiene un uso urbanístico característico de talleres profesionales y garajes.

Este documento es informativo. Está basado en un proyecto básico y puede sufrir modificaciones por motivos técnicos o jurídicos durante el transcurso de la obra.

Equipamiento de cocina (muebles y electrodomesticos) son opcionales. Amueblamiento no incluido.