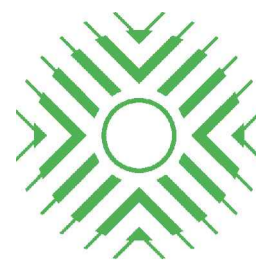
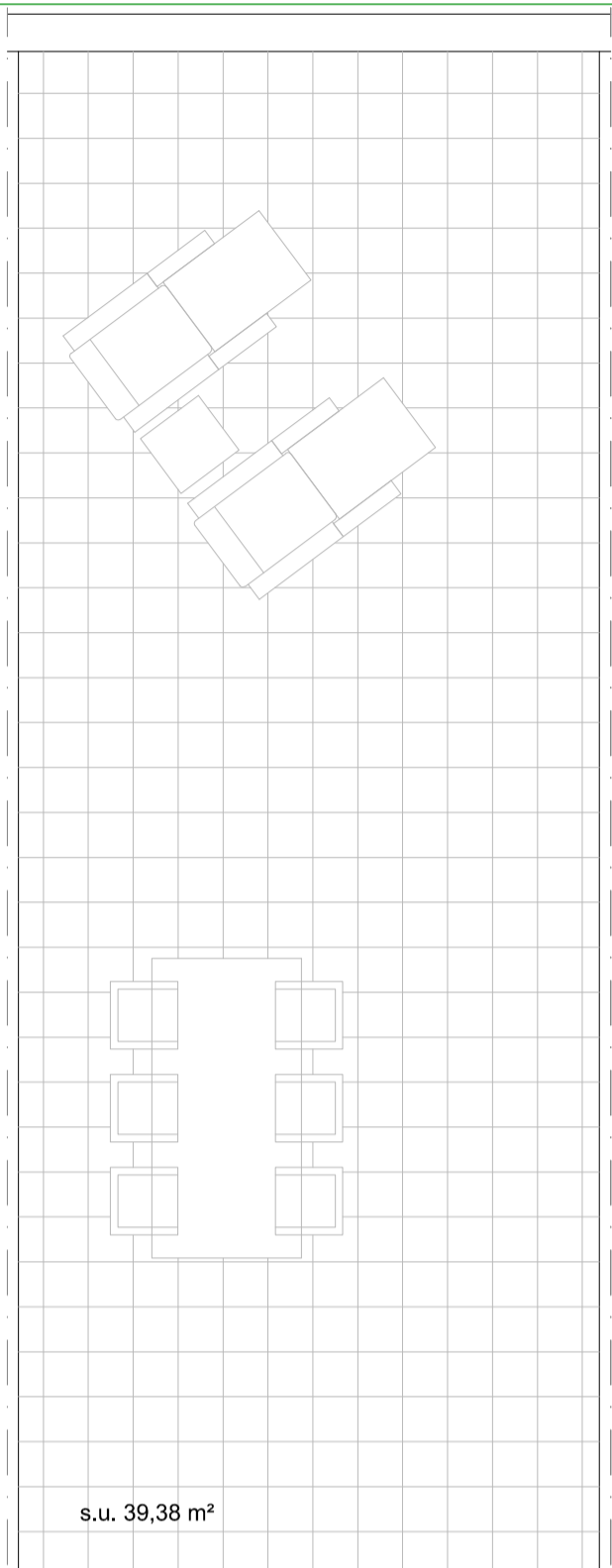


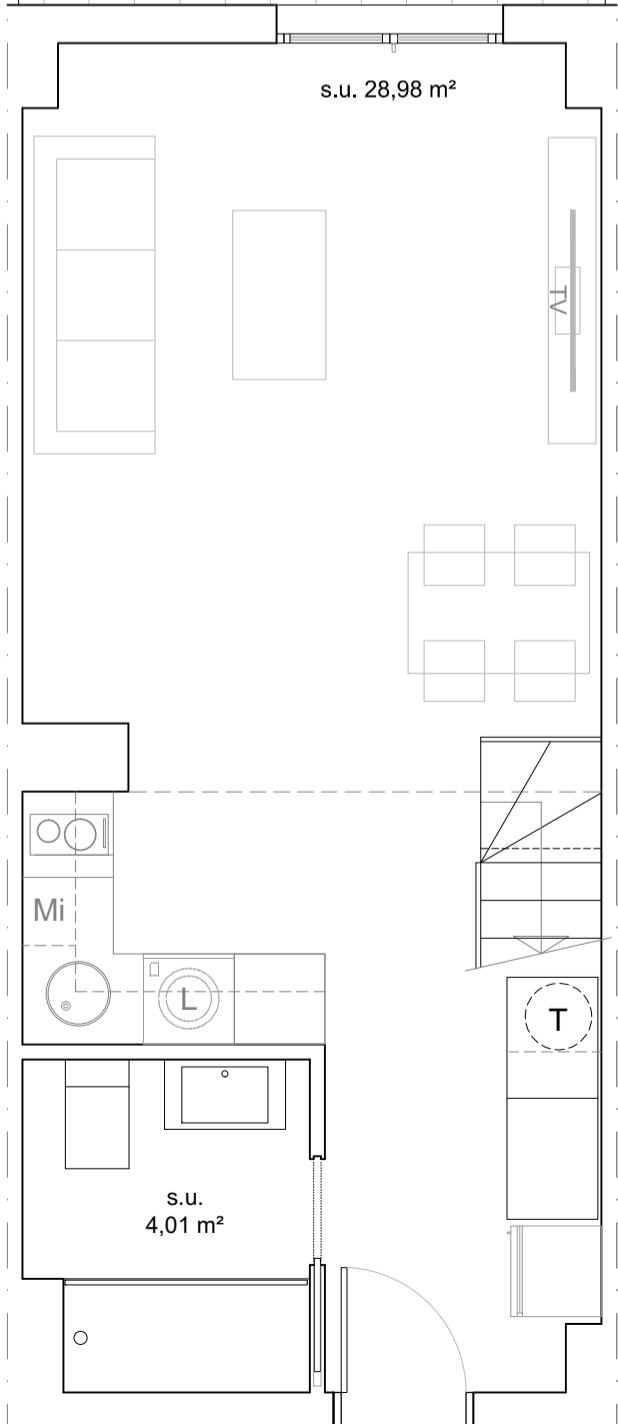
TIPO B PLANTA PRIMERA



Puerta de Sanse
www.puertadesanse.es



s.u. 39,38 m²



s.u. 28,98 m²

Mi

s.u.
4,01 m²

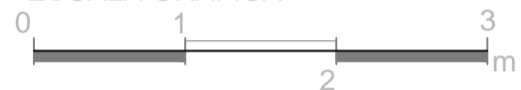
TV

T

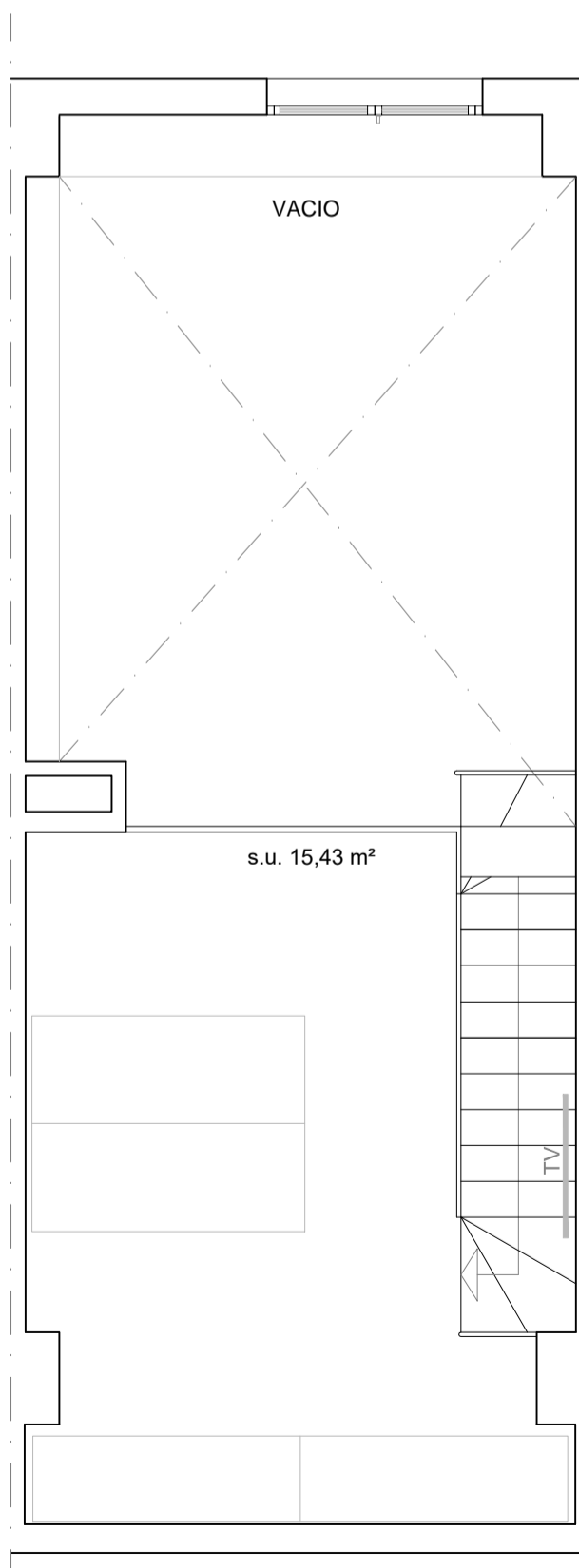


AVENIDA DE LOS PIRINEOS Nº. 3

ESCALA GRÁFICA



UNIDAD	PLANTA	SUPERFICIE CONSTRUIDA (INCLUIDOS ELEMENTOS COMUNES)
TIPO B	1º	70,04 m ²



VACIO

s.u. 15,43 m²

TV

El edificio tiene un uso urbanístico característico de talleres profesionales y garajes.

Este documento es informativo. Está basado en un proyecto básico y puede sufrir modificaciones por motivos técnicos o jurídicos durante el transcurso de la obra.

Equipamiento de cocina (muebles y electrodomesticos) son opcionales. Amueblamiento no incluido.